



Community H.E.A.R.T. e.V.

Gesundheits-, Bildungs- und Wiederaufbau-
Training für Kommunen im südlichen Afrika

Essen, Dezember 2022

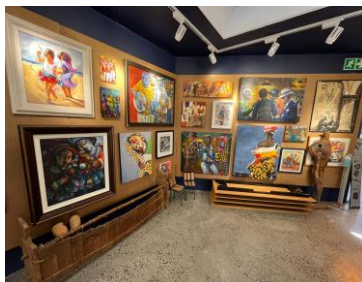
Liebe Freundinnen und Freunde,

auch in diesem Jahr melden wir uns, um im Namen von Community HEART von unserer Arbeit in 2022, die mit Ihrer und Eurer Hilfe möglich war, zu berichten. Auch wenn die politische Lage in Südafrika erheblich fragiler geworden ist, freuen wir uns, über die positiven Entwicklungen in ‚unseren‘ Projekten berichten zu können.

Das von unserem Gründer Denis Goldberg initiierte Kulturzentrum, das **Denis Goldberg House of Hope/DGHOH** in Hout Bay ist nun nach der offiziellen Eröffnung im April 2022 auch im Internet präsent unter www.goldberghouseofhope.co.za.

Das beeindruckende Gebäude, entworfen vom preisgekrönten Architekten Jo Noero, vereint

- eine interaktive Ausstellung über sein Leben und Wirken, die u.a. von der Landesregierung NRW gefördert wurde,
- die Kunstgalerie mit den von Denis im Laufe seines Lebens gesammelten Kunstwerken,
- und vor allem Räume, in denen jetzt regelmäßig Kultur- und andere Bildungsangebote vor allem für benachteiligte Kinder und junge Menschen stattfinden,
- ergänzt durch Lectures, etwa von dem ehemaligen Obersten Verfassungsrichter und Comrade Albi Sachs zur Rolle von Kunst und Kultur in der Gesellschaft
- oder durch Gastkonzerte, wie z.B. das des international renommierten Cellisten Alexey Stadler während seiner Tournee in Kapstadt.



Auch die **Kronendal Music Academie/KMA** hat die coronabedingten Einschränkungen in seinen Angeboten, unterstützt durch eine institutionelle Kurzzeit-Förderung des Goethe Instituts, kreativ gemeistert. Nun finden die laufenden Angebote wieder statt. Die kulturellen Angebote für die Kids aus den verschiedenen Communities in Hout Bay werden nunmehr ergänzt um eine besondere pädagogische Betreuung („The Pupil Wellbeing Programme, Zero Drop out und Psycho-Social Support“), um die jungen Menschen bestmöglich

„ Bitte geben Sie so viel Unterstützung wie möglich, um den Menschen unseres Landes und den Regionen mit kommunalen Gesundheits-, Bildungs- und Wiederaufbauprojekten zu helfen.“

Nelson Mandela

Weitere UnterstützerInnen
(Auszug):

Cardinal Winning

Archbishop A.D

Archbishop Desmond Tutu

Rev. Brian Brown

Weltkirchensekretariat der
Methodistenkirche für Afrika

Rabbi Dr A. H. Friedlander

Dekan Leo Baeck College

Professor Dr Sir Raymond

Hoffenberg

Präsident Royal College Physicians a.D.
London

Professor Margaret Alexander

CBE Fellow Royal College of Nursing,
London

Harry Belafonte

Entertainer

Danny Glover

Schauspieler

Janet Suzman

Schauspielerin

Dr Wally Serote

Dichter & Schriftsteller

Ruth Weiss

Schriftstellerin & Journalistin

Cheryl Carolus

CEO SA Tourism

*

Community H.E.A.R.T. e.V.

Wandastr.9 – D45136 Essen

Tel: 0201-747 988-0

Community-heart@exile-ev.de

Vorsitzende:

Tina Jerman

Stellvertreter: Hermann

Hibbe/Gareth Lubbe

Bankverbindung

Sparkasse Essen

IBAN: DE60360501050001800200

BIC: SPESDE33XXX

zu begleiten und zu unterstützen: www.kmahoutbay.org.

Von der inspirierenden Atmosphäre in der KMA waren Jugendliche der Musikschule in Soest bei ihrem Besuch so angetan, dass sie sich diese nun auch für Soest wünschen. In unseren Gesprächen mit der Gründerin und Direktorin Dwyn Griesel ist jedoch deutlich geworden, dass es durch die Einschränkungen der letzten Jahre einen erheblichen Investitionsstau gibt, z.B. wird ein neues Fahrzeug für den Transport der SchülerInnen zum Unterricht und technische Ausrüstung in den Unterrichtsräumen gebraucht.



Damit diese Arbeit nun mit neuem Schwung weitergehen kann, möchten wir Sie und Euch, ganz herzlich um Unterstützung und großzügige Spenden bitten.

Ihnen, Euch, Familien und FreundInnen alles Liebe und Gute zum Jahreswechsel und bessere und friedlichere Zeiten in 2023!

Herzlich

Tina Jerman, Hermann Hibbe und Gareth Lubbe
und das Team von Community H.E.A.R.T.

P.S. Für Spendenquittungen brauchen wir eine Postanschrift!

